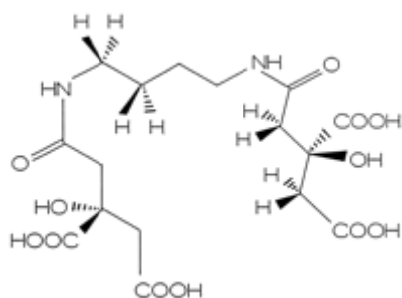


Analysezertifikat
Certificate of Analysis

Rhizoferrin (Eisenform)	Kat. Nr.: / Cat. No.:	S4015.0001
Rhizoferrin (ferric form)	Lot / Contr. No.:	TU1422006

 isoliert aus *Rhizopus (oryzae) arrhizus* / isolated from *Rhizopus (oryzae) arrhizus*


Structural formula of Rhizoferrin (Fe-free form !)

Parameter parameter	Methode method	Spezifikation specification	Ergebnis result
Aussehen appearance		Weißlich-gelb, flockig white-yellow, fluffy	entspricht corresponds
Summenformel Formula	Von Rhizoferrin (ferric form) from Rhizoferrin (ferric form)	C ₁₆ H ₁₈ N ₂ O ₁₂ Fe	
Gehalt (HPLC/RP-18, 220 nm)	6 – 38% Acetonitril/H ₂ O Gradient in 20 Minuten.	Peak bei 10 Minuten	entspricht
Assay (HPLC/RP-18, 220 nm)	6 – 38% Acetonitril/H ₂ O gradient in 20 minutes	Peak at 10 minutes	corresponds
Reinheit: Purity:		>85% > 85%	
Löslich in: Soluble in:	Wasser water		entspricht corresponds
Molekulargewicht: Molecular weight:		486 g/mol	

Substance shipped at RT – store at -20°C / wird bei RT verschickt – bei -20°C lagern

Caution: Product is hygroscopic! / Achtung: Das Produkt ist hygroskopisch!

Genaxxon BioScience GmbH

Datum/date: 20.02.2006

Dr. Norbert Tröndle

 Dieses Dokument ist ein Computerausdruck und deshalb ohne Unterschrift gültig.
 This document has been generated by computer and does not contain a signature.