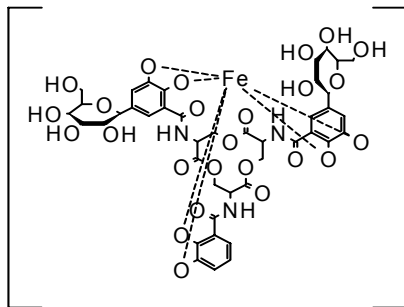


**Analysezertifikat**  
**Certificate of Analysis**

 Salmochelin S4 (eisenhaltige Form)  
 Salmochelin S4 (ferric form)

 Kat. Nr.: / Cat. No.:  
 Lot / Contr. No.:

 S4036.0001  
 UL101010


3 -

 Struktur von Salmochelin S4  
 structure of Salmochelin S4

 Molecular Weight = 1043,6472  
 Exact Mass = 1043,1379  
 Molecular Formula = C<sub>42</sub>H<sub>41</sub>FeN<sub>3</sub>O<sub>25</sub>

Parameter parameter	Methode method	Spezifikation specification	Ergebnis result
Aussehen appearance		dunkelviolett, amorph dark violet, amorphous	entspricht corresponds
Summenformel Formula	Von Salmochelin S4 from Salmochelin S4	C <sub>42</sub> H <sub>41</sub> N <sub>3</sub> O <sub>25</sub> Fe	
Gehalt (HPLC/RP-18, 220 nm)	6 – 40% Acetonitril/H <sub>2</sub> O Gradient in 20 Minuten.	Peak bei 15,6 Minuten	entspricht
Assay (HPLC/RP-18, 220 nm)	6 – 40% Acetonitril/H <sub>2</sub> O gradient in 20 minutes	Peak at 15.6 minutes	corresponds
Löslich in: soluble in:		Wasser water	
Molekulargewicht: Molecular weight:		1043.64 g/mol	

 Substance shipped at RT / bei RT verschickt  
 Storage: store at -20°C / bei -20°C lagern

Safety Data: not hazardous / ungefährlich

**References:**

 Bister, B, Bischoff, D., Nicholson, G.J.; Valdebenito, M., Schneider, K., Winkelmann, G., Hantke, K., Süssmuth, R.D. 2004. The structure of salmochelins: C-glucosylated enterobactins of *Salmonella enterica*. *BioMetals* 17, 471-481.

 Die Eignung des Produktes für spezielle Anwendungszwecke wird nicht zugesichert.  
 Dieses Dokument entbindet nicht von einer branchenüblichen Eingangskontrolle.  
 We do not guarantee that the product can be used for a special application.  
 This document does not release you from performing the standard control upon receipt of incoming goods.

Genaxxon BioScience GmbH

Datum/date: 05.07.2010

Dr. Norbert Tröndle

 Dieses Dokument ist ein Computerausdruck und deshalb ohne Unterschrift gültig.  
 This document has been generated by computer and does not contain a signature.